

# ROB WASH

**LK 001 / 002 SERİSİ DÖNER YIKAMA KOLLARI**

## **KULLANIM VE MONTAJ BİLGİLERİ**



**Endüstriyel İmalat İnşaat Bilişim Sistemleri ve Ticaret**  
Küçük Sanayi Sitesi Sepetlipınar Mah. Arpalık Cd. Blok: 6/1 Başiskele / KOCAELİ

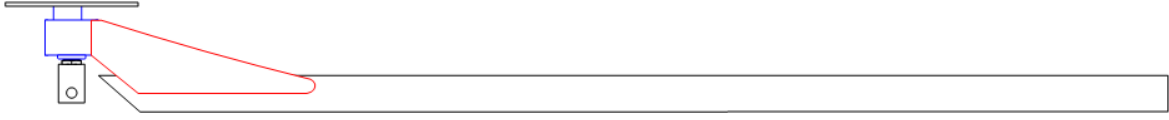
## LK 001 DÖNER YIKAMA KOLU - TEKLİ

### TEKNİK ÖZELLİKLER

BASINÇ	: 200 Bar
SICAKLIK	: 0-70 °C
GİRİŞ	: ¼" NPT
ÇIKIŞ	: ½" NPT
pH	: 7-10

SİPARİŞ NO:	L(cm)
LK 001	153
LK 001 Y	153

LK001 /002 Serisi döner yıkama kollarını yaylı ve yaysız olmak üzere iki tipi mevcuttur. Sipariş No su Y ile belirtilen kollar Yaylı tiplerdir.

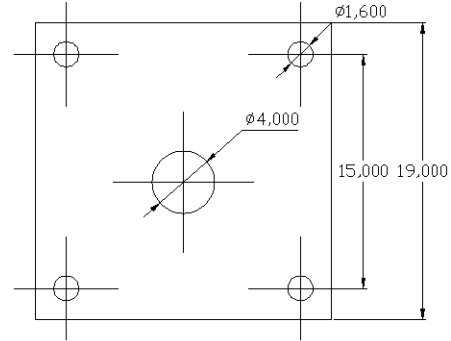


## LK002 DÖNER YIKAMA KOLU-ÇİFTLİ

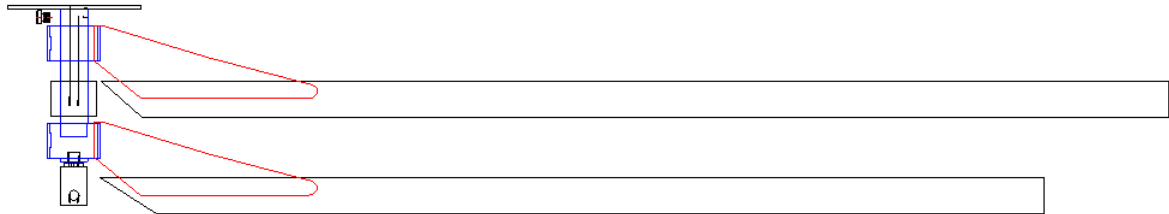
### TEKNİK ÖZELLİKLER

SU BASINCI	: 200 Bar
SICAKLIK	: 0-70 °C
SU GİRİŞ	: ½" NPT
SU ÇIKIŞ	: ½" NPT
DETERJAN GİRİŞ	: 1/8" NPT
DETERJAN ÇIKIŞ	: 8mm
pH	: 0-7

SİPARİŞ NO:	L1/L2 (cm)
LK 002	153/137
LK 002Y	153/137



Kalınlık:0,8 ; plaka ölçüleri(cm)



## 1.GENEL BİLGİLER:

LK 001 ve LK 002 Araç yıkama kolları, binek ve ticari araçların, basınçlı suyla rahatça yıkanması, aracın her bölgesine rahatlıkla erişilebilmesi için tasarlanmış bir üründür.

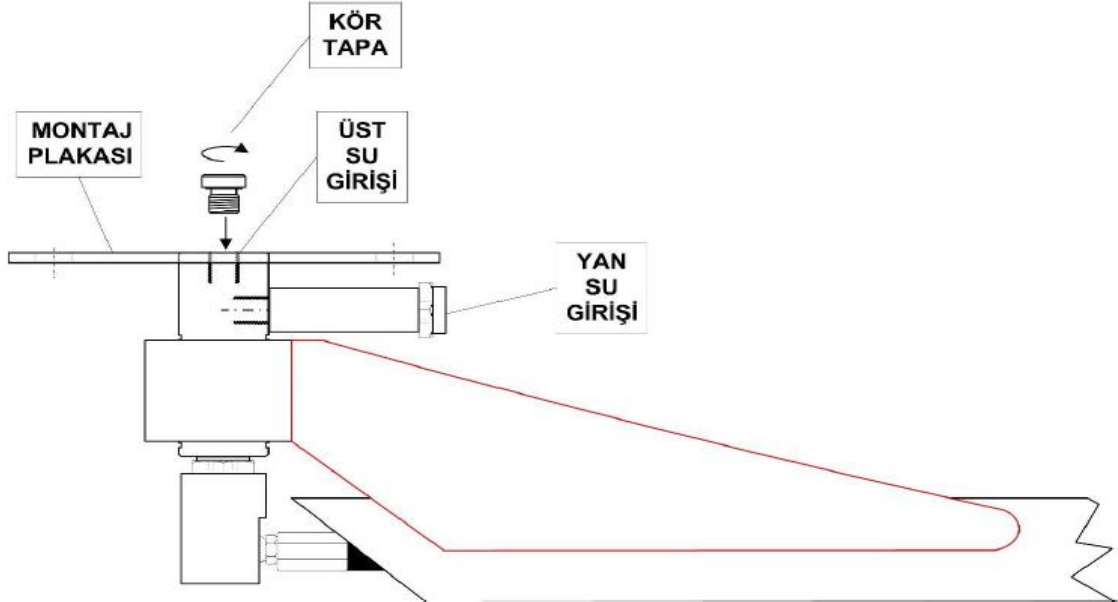
Kol aracın rahatlıkla yıkanmasını, hortumların uzun ömürlü olmasını sağlar. Aracın her bölgesine rahatlıkla erişildiği için yıkama kolaylıkla yapılır. Yıkama süresi kısaldır.

Kolun basınçlı suyla temas eden bütün bölümleri paslanmaz çelikten üretilmiştir. Firmamızın Robowash markasıyla ürettiği ürünler, kullanıcılarımıza uzun süreler hizmet edebilmesi için, titiz tasarım ve kalite kontrol süreçlerinden geçirilerek sizlere sunulmuştur.

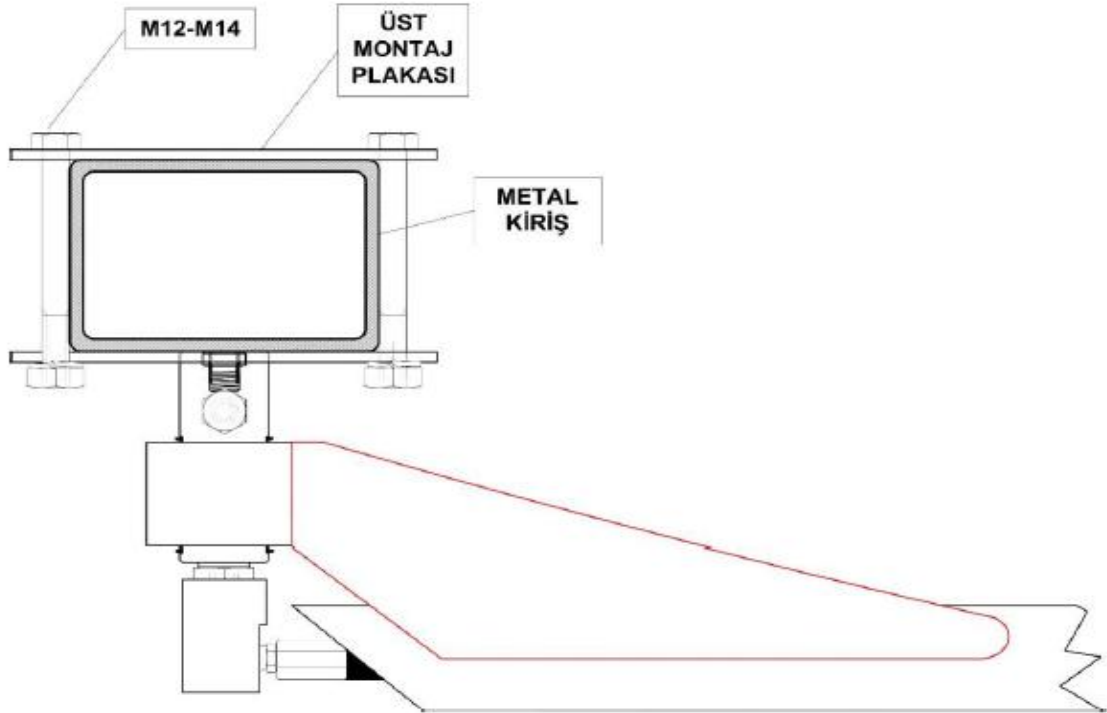
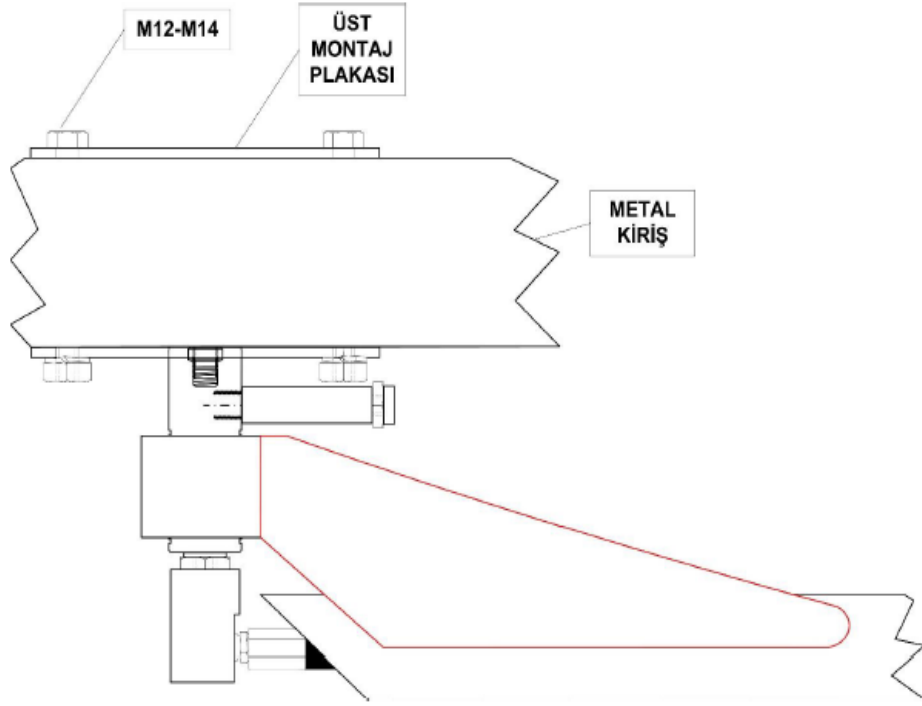
## 2. MONTAJ:

LK 001 ve LK 002 Serisi kollarda, üstten ve yandan olmak üzere iki su girişi vardır. Kol yerine monte edilmeden önce bir poşet içinde verilmiş olan rekorlar uygun taraflara monte edilmelidir. Açık kalan girişler kör tapa ile sızdırmaz şekilde kapatılmalıdır.

Kolun monte edileceği metal kiriş veya kullanıcı tarafından hortumun herhangi bir yönde çekilmesi durumunda salınım yapmayacak ve azami 100kg yükü taşıyabilecek sağlamlıkta olmalıdır. Kolun 360° dönebilmesi için monte edileceği kapalı alan genişliği minimum 3.4m dir. Kolun montaj yüksekliği 3m tavsiye edilir.



## KİRİŞ YADA DİREĞE MONTAJ



### 3. KULLANIM:

- a. Yıkama kolu içindeki hortumların özellikleri nedeniyle yüksek basınçlı su ve araç yıkama köpüğü dışında diğer kimyasallar kullanılmamalıdır.
- b. Kullandığınız hortumun aracın her bölgesine rahatlıkla erişilecek uzunlukta olmasına dikkat ediniz.
- c. Su sisteminin herhangi bir bölgesinde kaçak olmamalıdır.
- d. Hortumu aşırı kuvvetlerle çekmeyiniz, bu sistemin ömrünü azaltır.
- e. Kirlenme ve tozlanma durumunda, tüm metal parçalar yumuşak bir bezle temizlenebilir.
- f. Kolu, rulman yuvalarını basınçlı su ile temizlemeyiniz.
- g. Dondurucu soğuklara maruz kalınması halinde hortum içindeki sıvıları boşalttığınızdan emin olun.

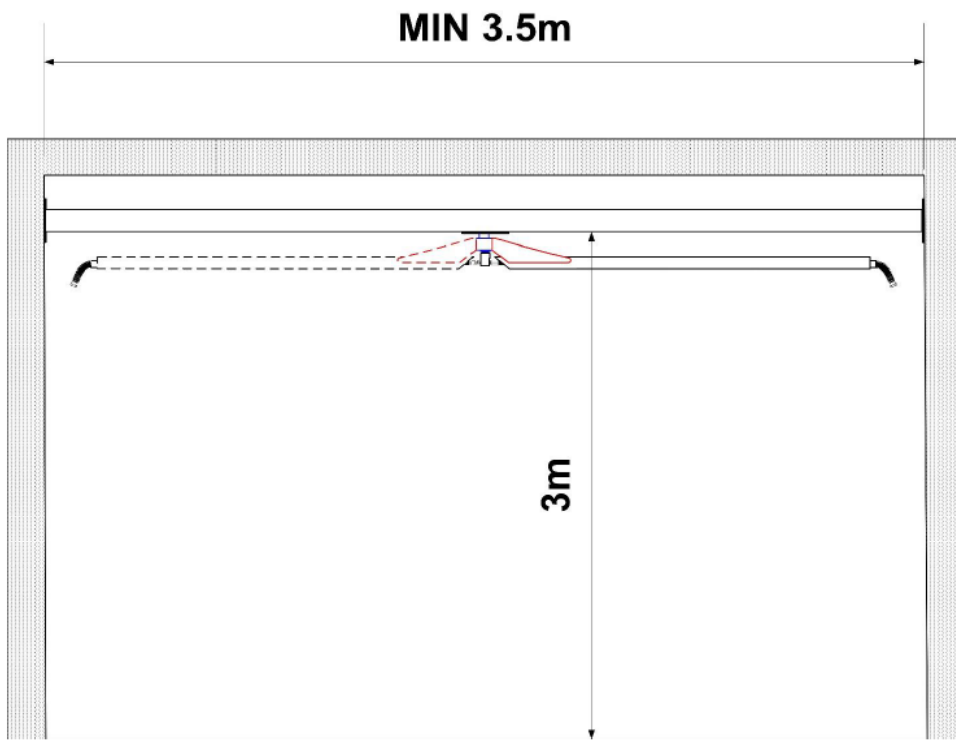
### 4. SERVİS:

Anlaşılmayan hususlar, teknik bilgi ihtiyaçlarınız için ve beklenmedik arızalar halinde en yakın servisimizi arayınız.

### 5. UYARILAR, ÖNLEMLER:

Basınçlı su, araç yıkama sistemlerinde aşağıdaki önlemlerin alınması, araç temizliğini iyileştirir, araç temizliğinde kullanılan ürünlerin ömürlerini artırır, araç yıkamayı ekonomik hale getirir.

- a. Sistem basıncını doğru ayarlayınız.
- b. Kullandığınız suyu filtre ediniz.
- c. Kuyu suyu kullanılması durumunda, suyu bir depoda dinlendirdikten sonra kullanınız.
- d. Su sertliğinin yüksek olduğu bölgelerde yumuşatıcı kullanınız.
- e. Su tüketimini düşürmek için, geri dönüşüm sistemleri kullanınız.
- f. Metal su tankı kullanıldığında paslanmanın önüne geçiniz.
- g. Su tanklarında suya yabancı maddelerin karışımını engelleyiniz.
- h. Deterjanlı yıkamada deterjanın kalitesinden emin olunuz.
- i. Kullanılan yıkama kolu sıvı çıkış ağzlarını insanlara, hayvanlara ya da elektrikli aletlere doğru tutmayınız.
- j. Araç yıkama sistemlerinde kullanılan bileşenler, yüksek basınç ile çalıştığından, bunların periyodik kontrolü gerekmektedir. Sistemdeki arızalı bileşenler, derhal değiştirilmelidir. Ömrünü tamamlamış parçaların değiştirilmemesi, kullanılmaya devam edilmesi, araç hasarlarına, insanların yaralanmalarına yol açabilir.
- k. İmalat hataları dışında, kullanımlardan doğacak hasarlardan üretici firma sorumlu değildir.





**Endüstriyel İmalat İnşaat Bilişim Sistemleri ve Ticaret**

Küçük Sanayi Sitesi Sepetlipınar Mah. Arpalık Cad. Blok:6/1 Başiskele / KOCAELİ

Tel & Fax :0262 5020296 Web: <http://www.lookatme.com.tr> E-mail:[info@lookatme.com.tr](mailto:info@lookatme.com.tr)  
<http://www.robowash.com.tr> [info@robowash.com.tr](mailto:info@robowash.com.tr)